

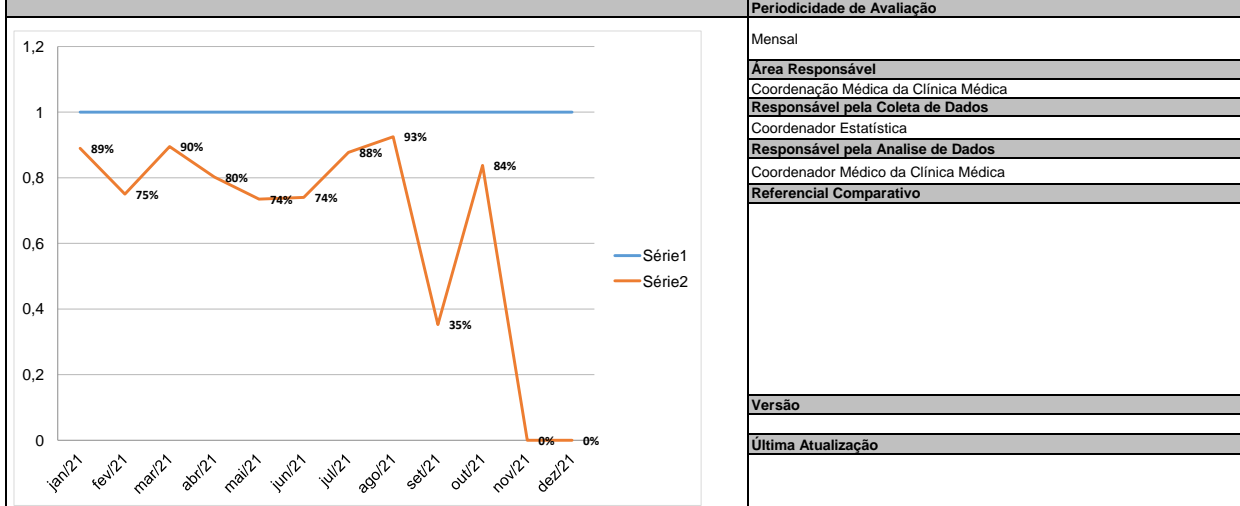
Relatório Mensal de Atividades

(Coordenação Médica da Clínica Médica)

Responsável: HERBERT KRETTLI

Outubro /2021

Hospital Estadual Getúlio Vargas		Unidade de Medida	Saídas hospitalares (altas+óbitos+transferências externas)
Perspectiva	Diretriz	Fonte dos Dados	
	Objetivo	VITAI / TIMED	
Meta	Indicador	Forma de Medição (cálculo)	
400	SAÍDAS CLÍNICAS DE ADULTOS	$\frac{\text{Nº de Saídas hospitalares Clínicas Adultos realizadas}}{\text{Nº de Saídas hospitalares Clínicas Adultos previstas}} \times 100$	



Análise Crítica

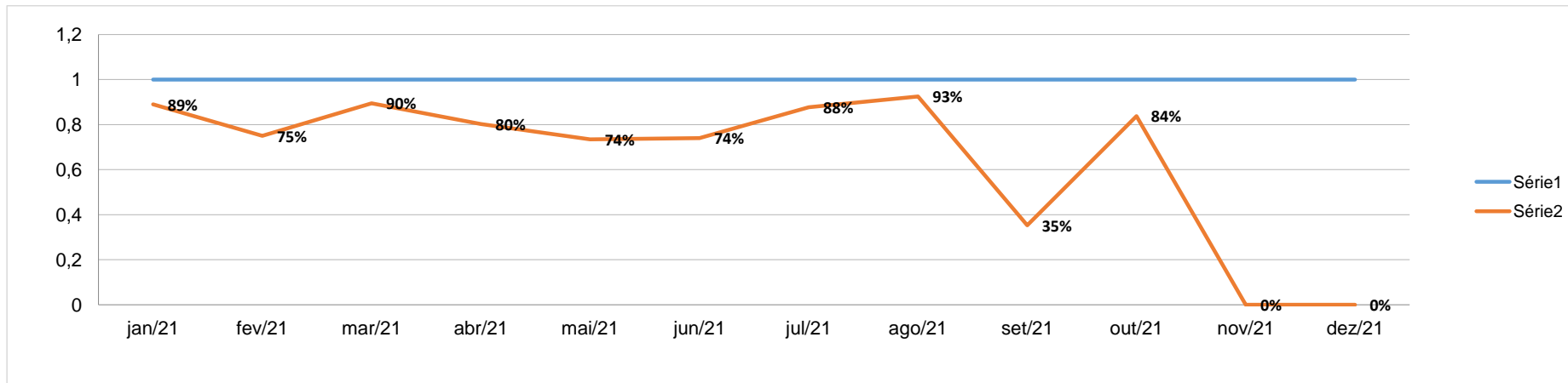
Os últimos três meses tem evidenciado maior número de admissões, tendo relação direta com a redução dos casos de COVID19, retorno das atividades e maior demanda por leitos de clínica médica, porém ainda estamos fora da meta. O perfil dos pacientes que tem sido admitidos na clinica médica nos últimos quatro meses tem sido motivado pelo agravamento de doenças clínicas cerebrovasculares (AVE, IAM, Disfunção renal) ou oncológicas, reflexo da deficiência da assistência primária (em partes também pela pandemia), na aba anexo encontra-se o perfil das admissões e o nível de dependência através da ferramenta fugulin, onde quanto maior o grau de dependência maior será o tempo de internação até o desfecho (alta, óbito, transferência), desta forma a ferramenta fugulin evidencia aumento dos casos entre os dois últimos meses, contribuindo negativamente nas saídas do setor.

Ação de Melhoria

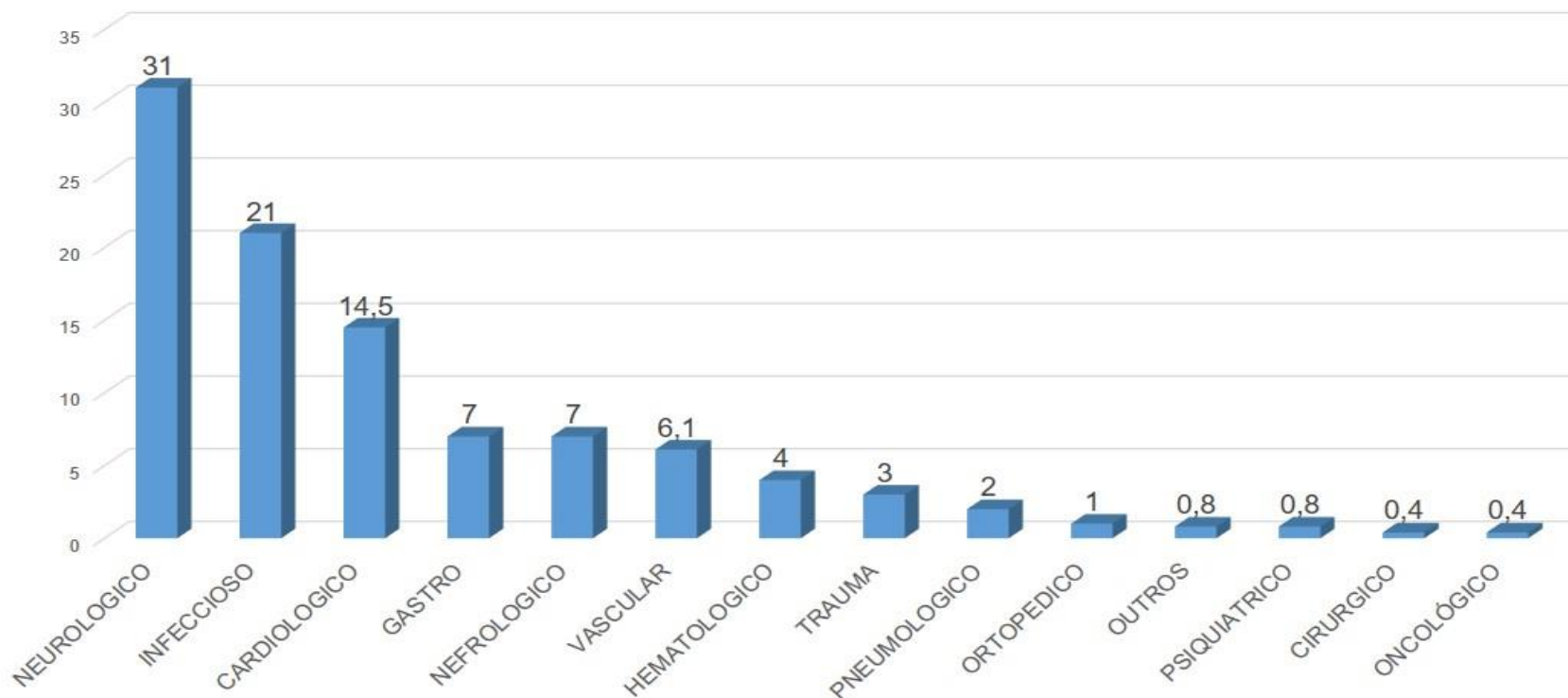
Compilação de dados - Indicador

Indicador:

	jan/21	fev/21	mar/21	abr/21	mai/21	jun/21	jul/21	ago/21	set/21	out/21	nov/21	dez/21	Resultado
META	100%	100%	100%	100%	100%	100%	100%	100%	100%	100%	100%	100%	
Nº de Saídas hospitalares Clínicas Adultos realizadas	356	300	358	321	294	296	351	370	141	335			3122
Nº de Saídas hospitalares Clínicas Adultos previstas	400	400	400	400	400	400	400	400	400	400			4000
Fórmula de Cálculo:	89%	75%	90%	80%	74%	74%	88%	93%	35%	84%	#DIV/0!	#DIV/0!	



Perfil epidemiológico em porcentagem Outubro 2021

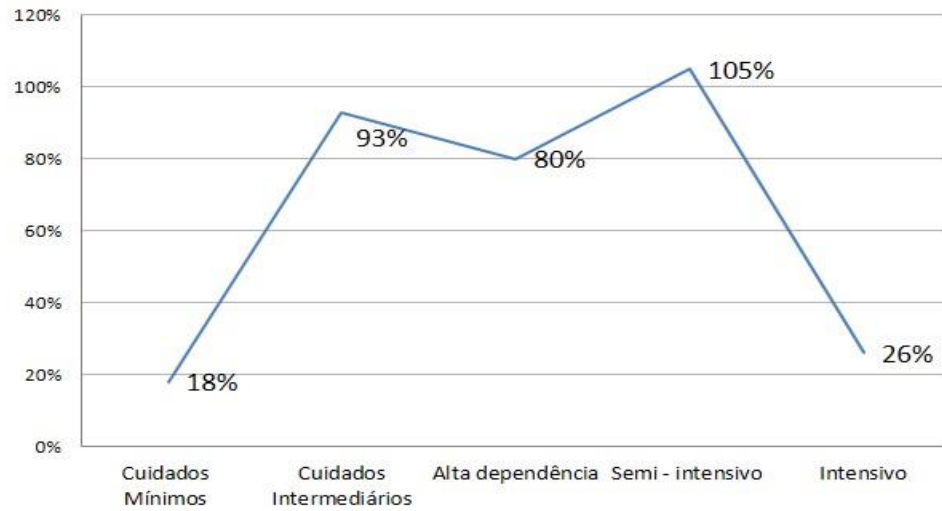


Coordenação Médica: Dr.: Herbert Krettli

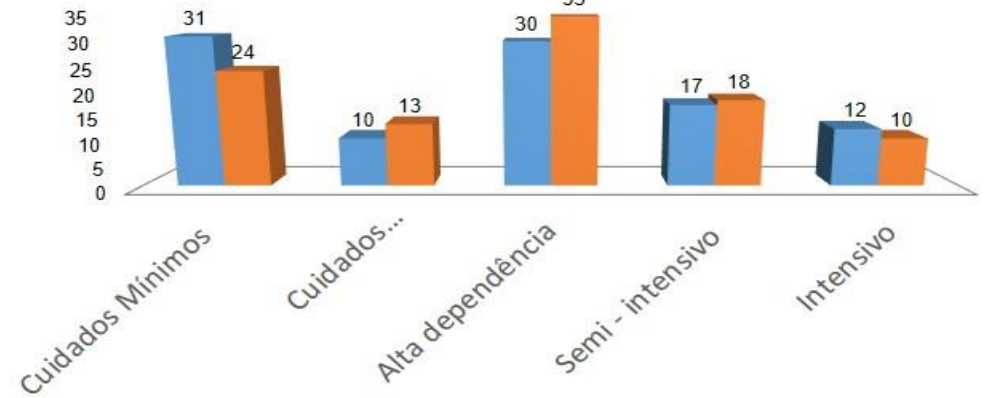
Coordenação Enfermagem: Enf.: Diogo Martins

Fugulin

Fugulin comparativo entre Setembro e Outubro 2021



Fugulin em porcentagem Setembro e Outubro 2021



Ano

Coordenação Médica: Dr.: Herbert Krettl

Coordenação Enfermagem: Enf.: Diogo Martins